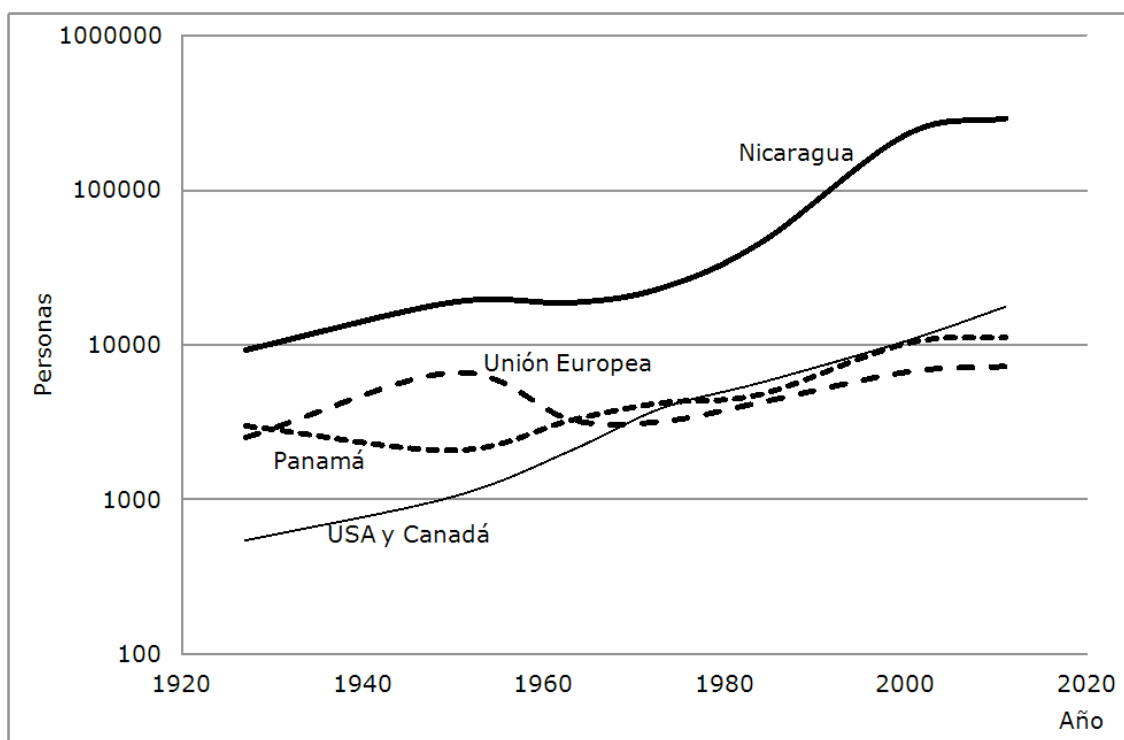


Aspectos sociodemográficos de la migración internacional en Costa Rica según el Censo 2011.

Carlos Sandoval García

Roger Bonilla Carrión

Figura 1. Número de inmigrantes. Costa Rica, 1920-2011.



País	1927	1950	1963	1973	1984	2000	2011
USA y Canadá	548	1053	2084	3902	5716	10568	17577
Unión Europea	2512	6668	3274	3194	4271	6711	7314
Nicaragua	9296	18904	18722	23347	45918	226374	287766
Panamá	2982	2064	3255	4210	4794	10270	11250
Otros países	30319	4562	8270	11577	28255	42538	61992
Total	45657	33251	35605	46230	88954	296461	385899

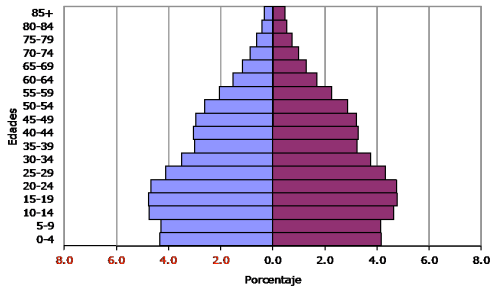
Cuadro 2. Sexo. Costa Rica 2000 y 2011.

Sexo	2000		2011	
	Costa Rica No.	Inmigrantes nicaragüenses No.	Costa Rica No.	Inmigrantes nicaragüenses No.
Masculino	1753119	113072	1919952	136118
Femenino	1760599	113302	1995861	151648
Total	3513718	226374	3915813	287766
Razón masculinidad	1,00	1,00	0,96	0,90

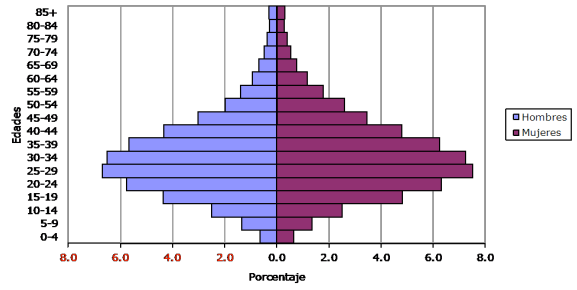
Fuente: INEC, IX y X Censo Nacional de Población, Costa Rica 2000 y 2011.

Figura 3. Pirámide de población costarricense y de inmigrantes nicaragüenses. Costa Rica, 2011.

2011

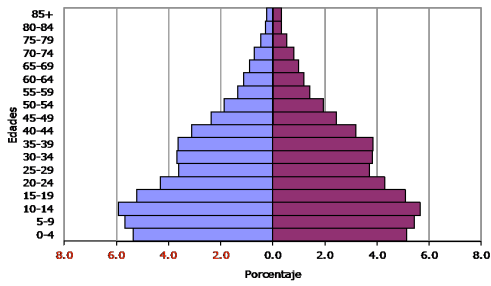


COSTA RICA

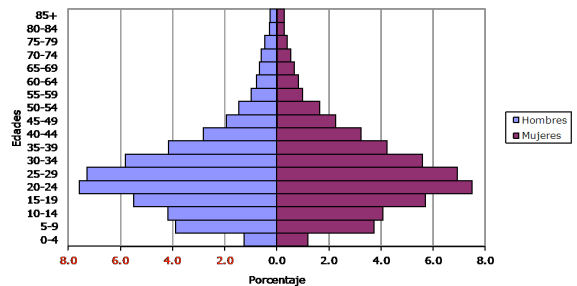


INMIGRANTES NICARAGUENSES

2000

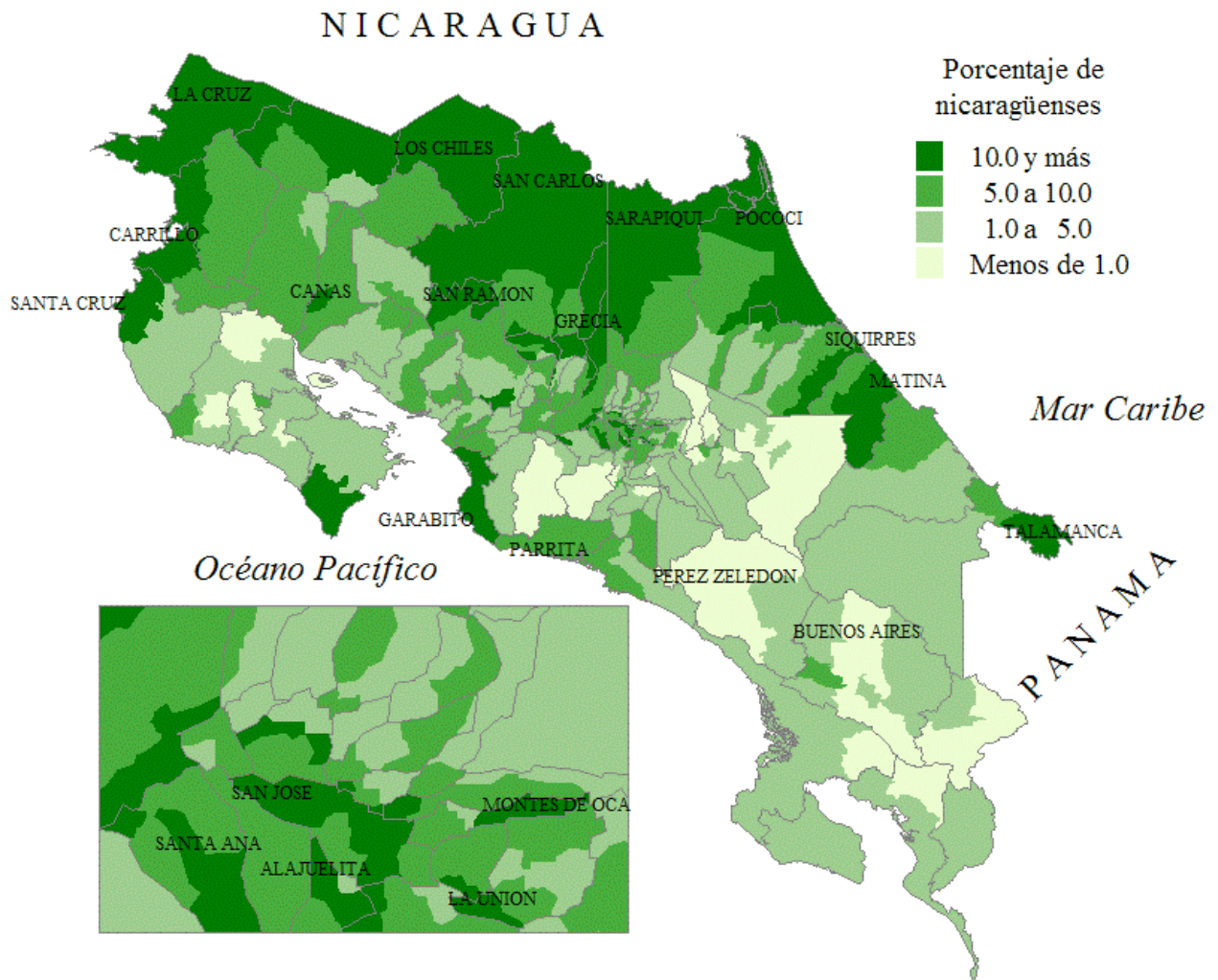


COSTA RICA



INMIGRANTES NICARAGUENSES

Figura 4. Porcentaje de población nicaragüense. Costa Rica 2011.



Fuente: INEC, X Censo Nacional de Población, Costa Rica 2011.

Cuadro 5. Año de llegada. Censo de Costa Rica 2011.

Año de llegada	%
Antes de 1970	1.6
1970 a 1979	2.4
1980 a 1989	5.4
1990 a 1999	19.4
2000 a 2009	20.5
2010 a 2019	4.4
Ignorado	46.2
Total	100.0

Fuente: INEC, X Censo Nacional de Población, Costa Rica 2011.

Cuadro 6. Nivel de instrucción. Censo de Costa Rica 2011.

Nivel de instrucción	Inmigrantes	
	Costa Rica (n = 3583220)	nicaragüenses (n = 284076)
	%	%
Ninguno	4.0	9.5
Primaria	46.5	48.9
Secundaria	31.9	35.1
Universidad	17.5	6.5
Total	100.0	100.0

Fuente: INEC, X Censo Nacional de Población, Costa Rica 2011.

Cuadro 7. Nivel de instrucción. Censo de Costa Rica 2000 y 2011.

Nivel de instrucción	2000		2011	
	Costa Rica	Inmigrantes nicaragüenses	Costa Rica	Inmigrantes nicaragüenses
	%	%	%	%
Ninguno	6,7	14,9	4.0	9.5
Primaria	56,7	55,7	46.5	48.9
Secundaria	25,0	24,9	31.9	35.1
Universidad	11,5	4,5	17.5	6.5
Total	100,0	100,0	100.0	100.0

Fuente: INEC, IX y X Censo Nacional de Población, Costa Rica 2000 y 2011.

Cuadro 9. Estado civil. Censo de Costa Rica 2011.

Estado civil	Costa Rica	Inmigrantes
	(n = 3106236)	nicaragüenses (n = 271427)
	%	%
Unión libre	14.6	39.1
Casado (a)	34.3	24.1
Separado (a)	3.3	4.0
Divorciado (a)	3.7	1.2
Viudo (a)	3.4	2.2
Soltero (a)	40.7	29.4
Total	100.0	100.0

Fuente: INEC, X Censo Nacional de Población, Costa Rica 2011.

Cuadro 10. Status laboral. Censo de Costa Rica 2011.

Status laboral	Costa Rica	Inmigrantes
	(n = 3106236)	nicaragüenses (n = 271427)
	%	%
Económ. activo (PEA)	43.2	51.4
Inactivos	56.8	48.6
Total	100.0	100.0

Fuente: INEC, X Censo Nacional de Población, Costa Rica 2011.

Cuadro 11. Categoría ocupacional. Censo de Costa Rica 2011.

Categ. ocupacional	Costa Rica	Inmigrantes
	(n = 1468663)	nicaragüenses (n = 156005)
	%	%
Patrono	6.5	3.8
Cuenta propia	20.8	17.2
Sector privado	51.1	63.3
Sector público	16.9	2.4
Empl. doméstica	3.7	12.6
Ayudante sin pago	1.1	0.7
Total	100.0	100.0

Fuente: INEC, X Censo Nacional de Población, Costa Rica 2011.

Cuadro 12. Ocupación. Censo de Costa Rica 2011.

Ocupación	Costa Rica	Inmigrantes
	(n = 1468663)	nicaragüenses (n = 156005)
	%	%
Directivos	1.5	0.3
Profesionales intelectuales	14.9	2.2
Técnicos	10.7	3.5
Administrativos	8.4	3.0
Ventas y servicios	20.0	20.0
Agricultura y pesca	4.8	2.7
Construcción y mecánicos	11.1	17.2
Operadores	9.3	4.9
No calificados	19.4	46.3
Total	100.00	100.00

Fuente: INEC, X Censo Nacional de Población, Costa Rica 2011.

Cuadro 13. Tipo de aseguramiento. Costa Rica 2011.

Tipo aseguramiento	Costa Rica	Inmigrantes
	(n = 3915813)	nicaragüenses (n = 287766)
	%	%
Asalariados	22.3	27.4
Cuenta propia	8.7	9.6
No contributivo	1.3	0.4
Pensionado CCSS	4.8	1.3
Asegurado familiar	41.4	22.8
Asegurado estado	7.9	3.0
Otros	0.7	0.6
Sin seguro	12.9	34.8
Total	100.0	100.0

Fuente: INEC, X Censo Nacional de Población, Costa Rica 2011.

Cuadro 14. Tipo de aseguramiento. Costa Rica 2000 y 2011.

Tipo aseguramiento	2000		2011	
	Costa Rica	Inmigrantes nicaragüenses	Costa Rica	Inmigrantes nicaragüenses
	%	%	%	%
Asalariados	18,5	22,6	22.3	27.4
Cuenta propia	6,6	4,6	8.7	9.6
Pensionado CCSS	4,1	1,2	6.1	1.7
Asegurado familiar	44,8	24,1	41.4	22.8
Asegurado estado	8,7	7,1	7.9	3.0
Otros	0,7	0,7	0.7	0.6
Sin seguro	16,6	39,8	12.9	34.8
Total	100,0	100,0	100.0	100.0

Fuente: INEC, IX y X Censo Nacional de Población, Costa Rica 2000 y 2011.

Cuadro 15. Inmigrantes nicaragüenses. Tipo de aseguramiento por sexo. Costa Rica 2000 y 2011.

Tipo aseguramiento	2000			2011		
	Masculino	Femenino	Diferencia	Masculino	Femenino	Diferencia
Asalariado (a)	70,6	29,4	41,2	64,9	35,1	29,8
Cuenta propia	65,4	34,6	30,8	54,9	45,1	9,8
Pensionado (a)	61,3	38,7	22,6	52,4	47,6	4,7
Familiar	26,5	73,5	47,0	23,4	76,6	53,2
Por cuenta estado	39,1	60,9	21,7	39,6	60,4	20,8
Otro	47,6	52,4	4,8	50,0	50,0	0,0
No tiene	52,2	47,8	4,5	47,4	52,6	5,2
Total	49,9	50,1	0,1	47,3	52,7	5,4

Fuente: INEC, IX y X Censo Nacional de Población, Costa Rica 2000 y 2011.

Cuadro 16. Jefatura del hogar. Censo de Costa Rica 2011.

Jefatura del hogar	Inmigrantes	
	Costa Rica (n = 1093095)	nicaragüenses (n = 102573)
	%	%
Masculino	69,6	72,8
Femenino	30,4	27,2
Total	100,0	100,0

Cuadro 17. Tipo de hogar. Censo de Costa Rica 2011.

Tipo de hogar	Costa Rica	Inmigrantes
	(n = 3915813)	nicaragüenses (n = 287766)
	%	%
<i>Nuclear</i>		
Conyugal sin hijos	6.0	6.4
Conyugal con hijos	49.1	42.2
Nuclear monoparental	11.9	7.1
<i>Extenso</i>		
Conyugal sin hijos y fam.	1.4	2.3
Conyugal con hijos y fam.	13.7	18.8
Monoparental y fam.	8.4	7.5
Jefe y familiares	2.5	2.3
<i>Compuesto</i>		
Nuclear y no familiares	1.5	3.6
Extenso y no familiares	1.2	3.7
Jefe, familiares y no fam.	0.3	0.7
<i>Otros</i>		
Unipersonales	3.2	3.3
Hogares no familiares	0.5	1.2
Colectivos y sin vivienda	0.4	0.8
Total	100.0	100.0

Fuente: INEC, X Censo Nacional de Población, Costa Rica 2011.

Cuadro 18. Tenencia de la vivienda. Censo de Costa Rica 2011.

Tenencia vivienda	Costa Rica	Inmigrantes
	(n = 3900812)	nicaragüenses (n = 285409)
	%	%
Es propia	62.5	28.2
Es propia (pagando)	11.8	5.7
Alquilada	16.4	43.8
Prestada (por trabajo)	2.6	10.6
Prestada (otro motivo)	4.6	4.3
Precario	1.2	6.8
Otro	0.7	0.6
Total	100.0	100.0

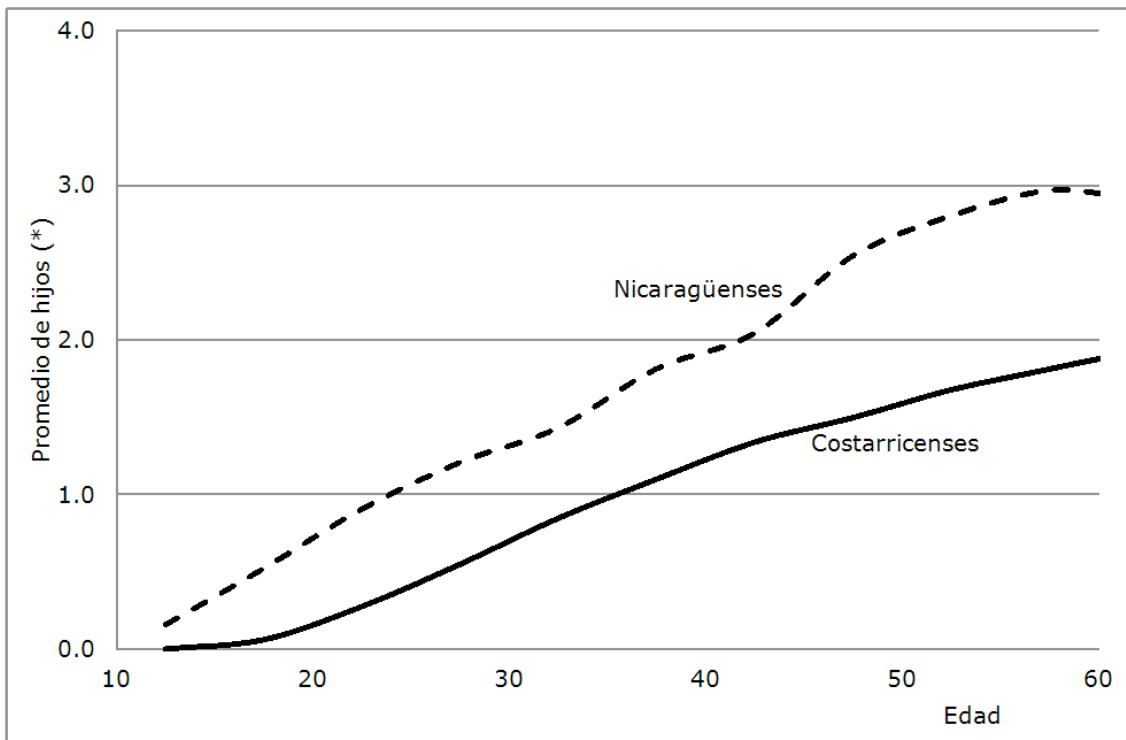
Fuente: INEC, X Censo Nacional de Población, Costa Rica 2011.

Cuadro 19. Tipo de vivienda. Censo de Costa Rica 2011.

Tipo de vivienda	Costa Rica	Inmigrantes nicaragüenses
	(n = 3915813) %	(n = 287766) %
Casa independiente	94.83	88.92
En condominio	1.15	1.04
Edificio apartamentos	2.31	3.53
Apart. en condominio	0.34	0.30
Palenque o rancho	0.17	0.02
Cuarto en cuartería	0.13	1.84
Tugurio	0.57	3.19
Otro	0.13	0.35
Barraca	0.02	0.33
Albergue infantil	0.03	0.02
Asilo de ancianos	0.06	0.04
Cárcel	0.14	0.22
Pensión, convento	0.12	0.19
Sin vivienda	0.01	0.02
Total	100.00	100.00

Fuente: INEC, X Censo Nacional de Población, Costa Rica 2011.

Figura 20. Número promedio de hijos según edad. Costa Rica 2011.



Fuente: INEC, X Censo Nacional de Población, Costa Rica 2011.

Cuadro 21. Remesas. Censo de Costa Rica 2011.

	Costa Rica (n = 3900812)	Inmigrantes nicaragüenses (n = 285409)
Remesas	%	%
<i>Recibe remesas</i>	2.8	4.2
<i>Envía remesas</i>	2.3	24.4

Fuente: INEC, X Censo Nacional de Población, Costa Rica 2011.