



## Principales indicadores de la fuerza de trabajo...

### Tasa neta de participación laboral

Nacional: **57,1%**

**69,5%**  
Hombres

**44,6%**  
Mujeres

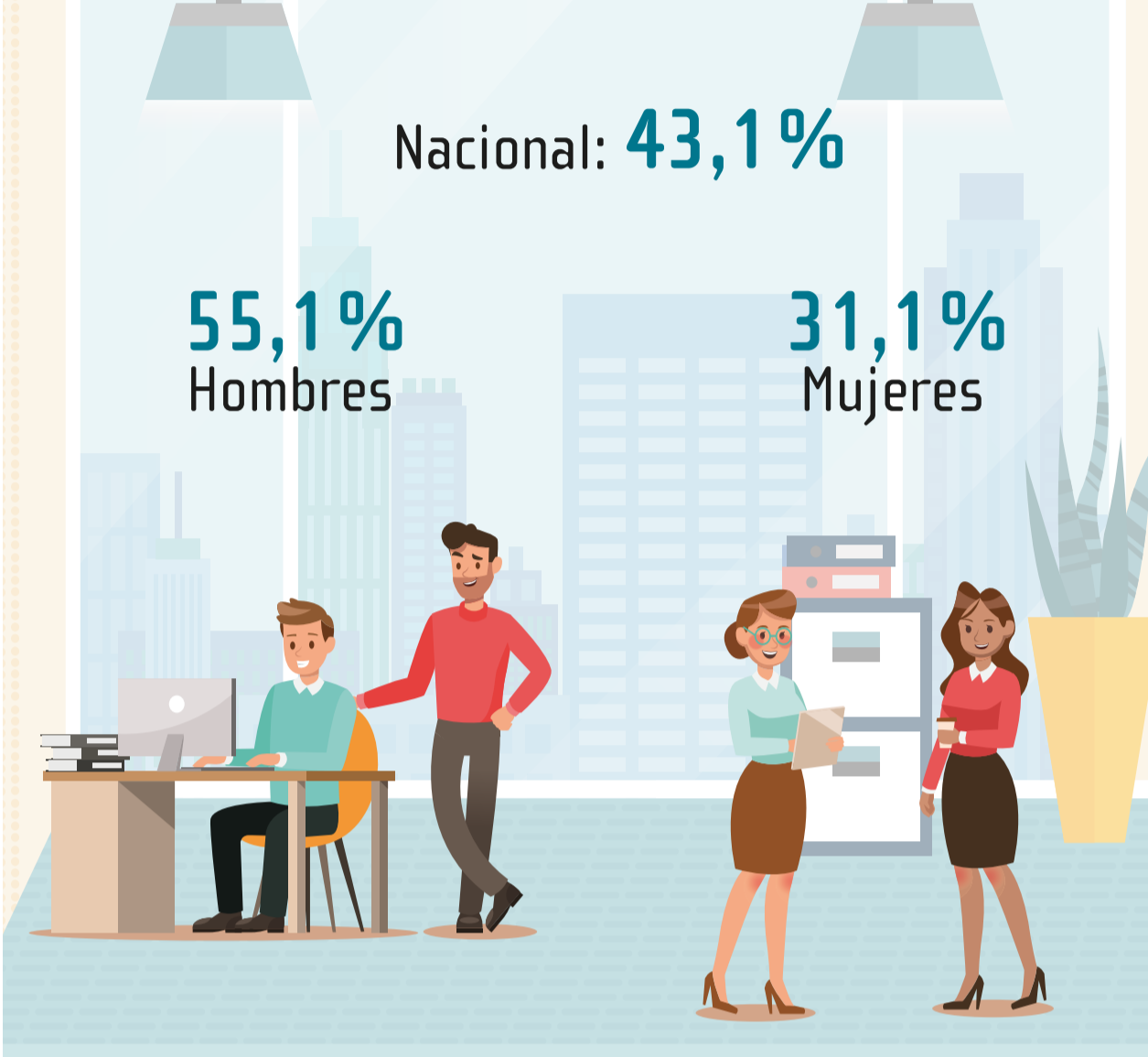


### Tasa de ocupación

Nacional: **43,1%**

**55,1%**  
Hombres

**31,1%**  
Mujeres



Fuente: INEC-Costa Rica. Encuesta Continua de Empleo (ECE), 2020.

## Principales indicadores de la fuerza de trabajo

### Tasa de desempleo abierto

Nacional: **24,4%**

**20,7%**  
Hombres

**30,2%**  
Mujeres



### Porcentaje de ocupados con subempleo

Nacional: **24,6%**

**24,1%**  
Hombres

**25,3%**  
Mujeres



Fuente: INEC-Costa Rica. Encuesta Continua de Empleo (ECE), 2020.