

Ocupaciones de las personas trabajadoras



1/ Empresas privadas con 10 o más personas trabajadoras en cualquier actividad económica, excluyendo Agricultura, ganadería, silvicultura y pesca; Construcción; Administración pública y defensa; Actividades de los hogares como empleadores; y Actividades de organizaciones y órganos extraterritoriales.

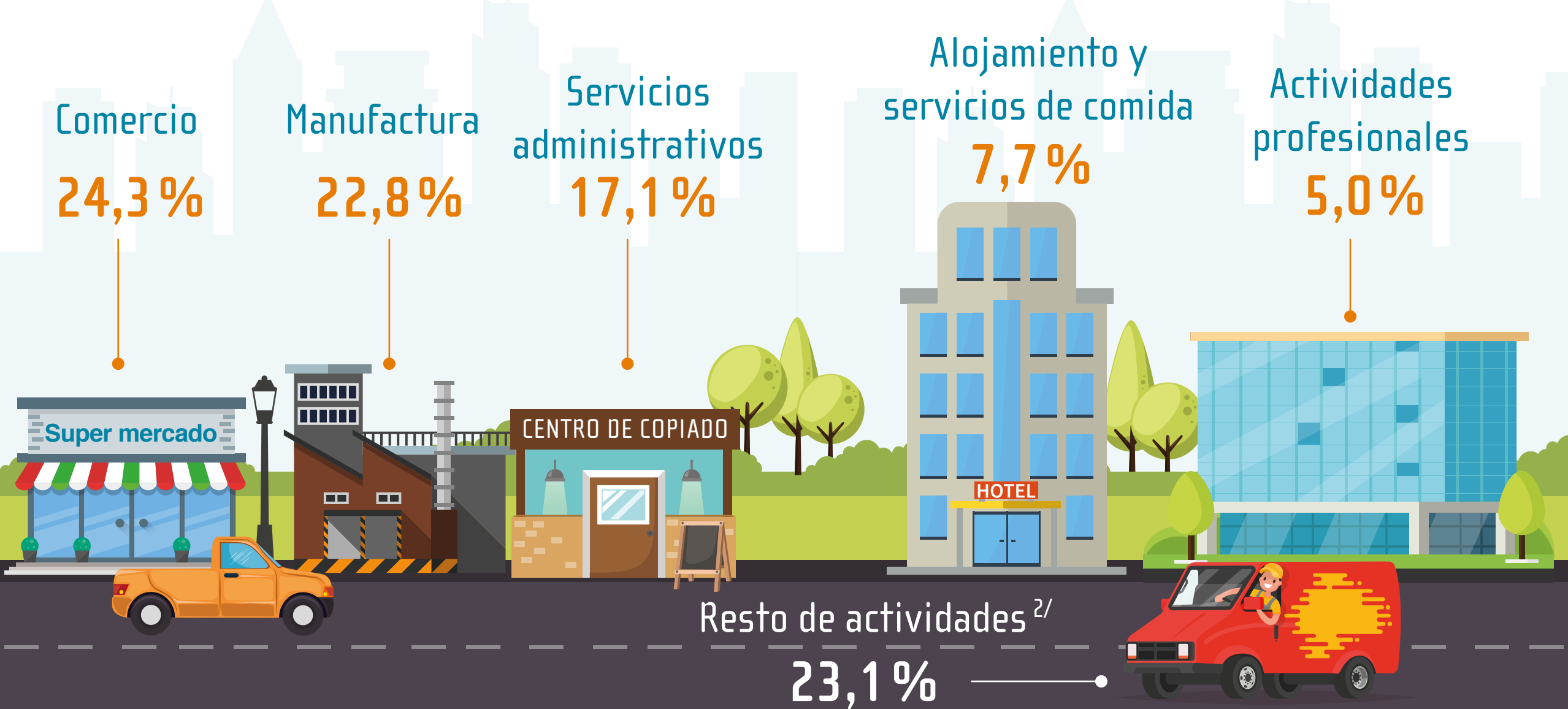
2/ Contempla personas trabajadoras que contaron con un contrato definido o indefinido en el IV Trimestre 2018.

3/ Excluye el grupo de Agricultores y trabajadores calificados agropecuarios, forestales y pesqueros.

Fuente: INEC - Costa Rica. Encuesta Nacional a Empresas (ENAE), 2018.

Comercio concentra la cuarta parte de trabajadores

Porcentaje de personas trabajadoras^{1/}



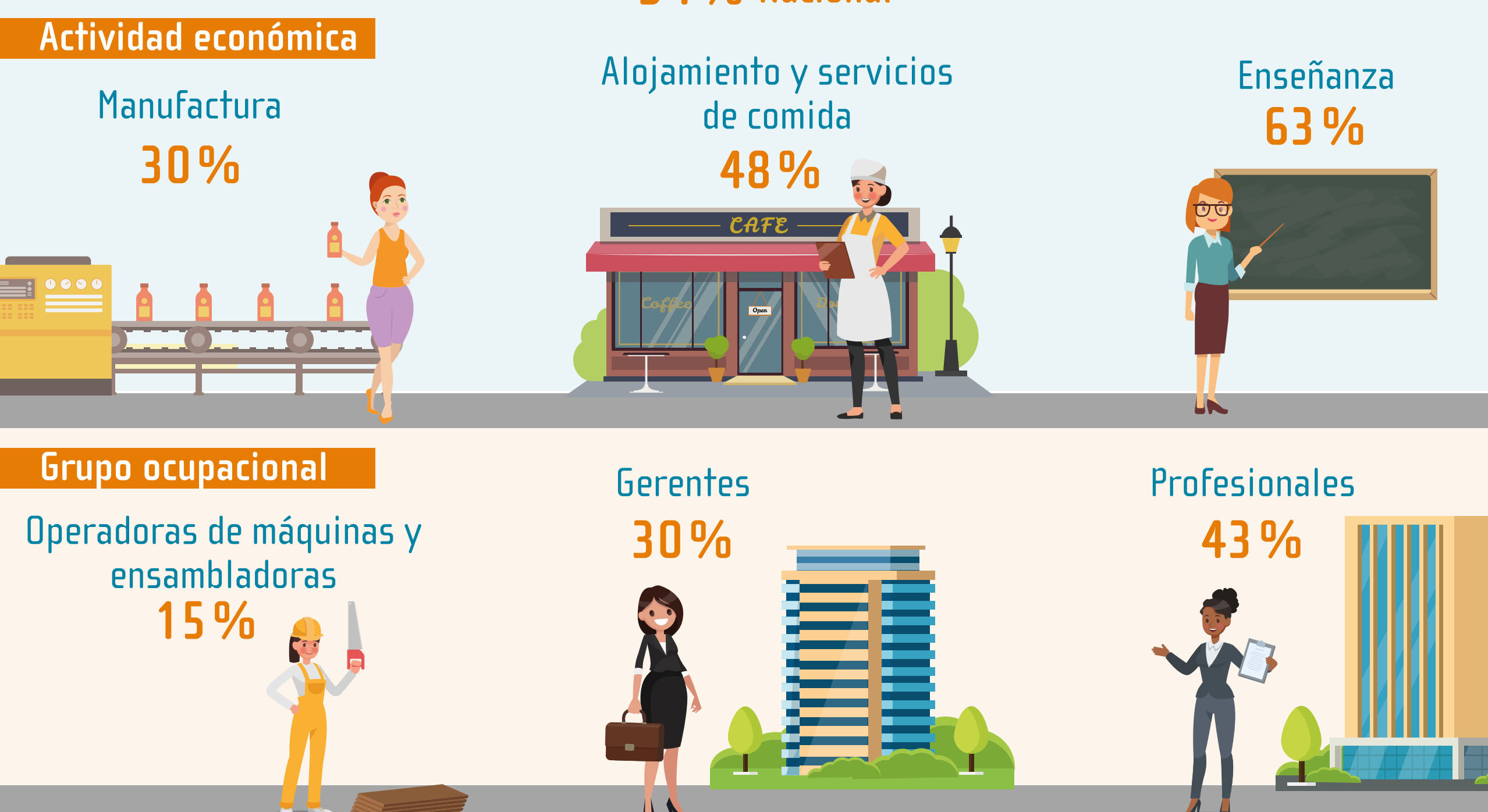
1/ Corresponde al dato de personas trabajadoras que contaron con un contrato definido o indefinido en el IV Trimestre 2018, en empresas de 10 o más personas trabajadoras.

2/ Incluye Transporte y almacenamiento; Información y comunicaciones; Actividades financieras; Actividades inmobiliarias; Enseñanza; Salud y asistencia social; Actividades artísticas y recreativas; Otros servicios; y Suministro de agua, electricidad y minas.

Fuente: INEC - Costa Rica. Encuesta Nacional a Empresas (ENAE), 2018.

Participación de mujeres en las empresas^{1/}

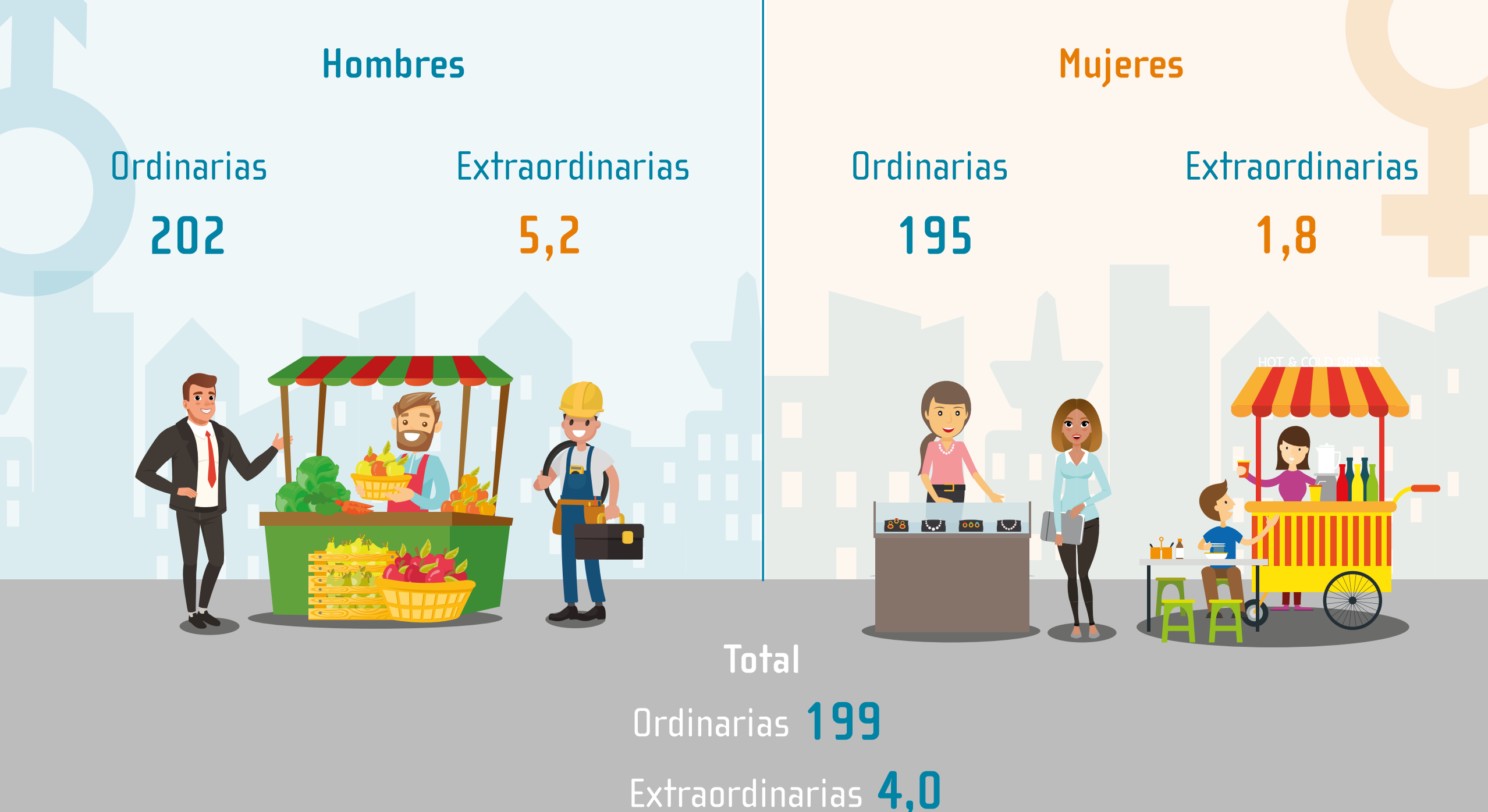
34% Nacional



1/ Corresponde al porcentaje de mujeres (con un contrato definido o indefinido en el IV Trimestre 2018) respecto al total de personas trabajadoras en empresas con 10 o más.

Fuente: INEC - Costa Rica. Encuesta Nacional a Empresas (ENAE), 2018.

Mujeres laboran menos horas remuneradas^{1/}



1/ Los datos corresponden al promedio de horas mensuales pagadas por persona trabajadora, y se obtuvo del IV trimestre del 2018.

Fuente: INEC - Costa Rica. Encuesta Nacional a Empresas (ENAE), 2018.

Remuneración promedio mensual^{1/} por grupo de ocupación



1/ La remuneración comprende el pago de salario base, horas extras, salario en especie y otras remuneraciones. Es un promedio mensual por persona trabajadora, para el IV trimestre 2018, en colones corrientes, en empresas de 10 o más personas trabajadoras.

2/ Excluye el grupo de Agricultores y trabajadores calificados agropecuarios, forestales y pesqueros.

Fuente: INEC - Costa Rica. Encuesta Nacional a Empresas (ENAE), 2018.